



LIVORNINE 2030

POLO PER L'INNOVAZIONE URBANA

è un progetto del



COMUNE
DI LIVORNO

Newsletter Agosto 2023

Notizie ed Eventi

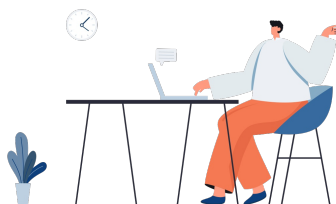
Sostegno alle imprese

Stai pensando di partecipare ai **bandi Internazionalizzazione 2023** e **Impresa Digitale** della Regione Toscana ma non sai come fare?

Nessun problema, ci pensiamo noi ad aiutarti!

Guarda il nostro **webinar dedicato** e non lasciarti sfuggire questa opportunità!

[Guarda il webinar](#)



Bandi e opportunità



Bando RI&SS ARTES 4.0 N.5 - 2023

Pubblicato il nuovo Bando a sportello di ARTES 4.0 per la selezione di **Progetti di Ricerca Industriale e Sviluppo Sperimentale**.

[Approfondisci](#)



Bando Impresa Digitale

Attraverso il presente bando la Regione Toscana sostiene i **processi di innovazione** delle micro, piccole e medie **imprese che operano nei settori manifatturiero, turismo e commercio**.

[Approfondisci](#)



Bando Internazionalizzazione 2023

La Regione Toscana sostiene gli **investimenti delle PMI** che operano nei settori manifatturiero, turismo e commercio finalizzati all'**incremento dell'export** e delle imprese esportatrici.

[Approfondisci](#)

[Percorsi ITS 2023/2024](#)



Attivi e in attivazione 51 **percorsi ITS rivolti a giovani under 35.**

[Approfondisci](#)

Altri approfondimenti

 **LIVORNINE 2030**
POLO PER L'INNOVAZIONE URBANA



Notizie dal Comune di Livorno

ATE: un webinar per scoprire tutte le opportunità dei corsi ITS

Giovedì **31 agosto**, dalle 15:00 alle 16.00, partecipa al primo **seminario online** di ATE - Accademia Tecnologica Edilizia in cui potrai scoprire tutte le **opportunità di questo Istituto Tecnico Superiore**, la proposta formativa e le modalità di partecipazione.

[Scopri di più e Iscriviti](#)

 **LIVORNINE 2030**
POLO PER L'INNOVAZIONE URBANA



News dal PNRR

Nuove iniziative per l'orientamento e l'educazione scientifica

Stanziati altri 9milioni di euro per l'implementazione del **Piano lauree scientifiche** (Pls) con l'obiettivo di **promuovere l'orientamento nelle scuole**, offrire supporto tutoriale agli studenti, favorire esperienze pratiche e laboratoriali. Il Piano include inoltre misure per l'aggiornamento professionale dei docenti delle scuole superiori nelle discipline scientifiche.

[Scopri di più](#)

 **LIVORNINE 2030**
POLO PER L'INNOVAZIONE URBANA

è un progetto del



www.livornine2030.it
info@livornine2030.it

[Vieni a trovarci nelle nostre sedi](#)

SEGUICI SUI NOSTRI SOCIAL



Questa email è stata inviata a {{ contact.EMAIL }}
Ricevi questa email perché sei iscritto a Livornine2030

[Cancellati qui](#)



