



LIVORNINE 2030

POLO PER L'INNOVAZIONE URBANA

è un progetto del



Newsletter Gennaio 2024

Notizie ed Eventi

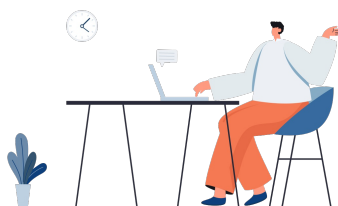
Ricerca e Sviluppo

Vorresti partecipare ad uno dei nuovi bandi **Ricerca e Sviluppo** promossi dalla Regione Toscana ma non sai da dove iniziare?

Nessun problema, ti aiutiamo noi!

Nel nostro **webinar** **chiariamo un po' di dubbi** circa i destinatari, i criteri di selezione dei progetti, la tipologia degli aiuti, le spese ammissibili, l'iter della partecipazione al bando.

Il video è disponibile sul Canale YouTube del Comune di Livorno



[Guarda il webinar](#)

Bandi e opportunità



Ricerca e innovazione MPMI

L'intervento della Regione Toscana che mira a sostenere gli **investimenti in ricerca industriale e sviluppo sperimentale** favorendo la cooperazione tra **MPMI** e tra imprese e **organismi di ricerca**.

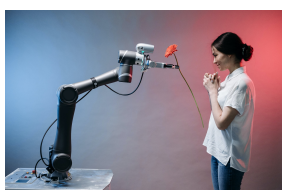
[Approfondisci](#)



Ricerca e innovazione grandi imprese

L'intervento della Regione Toscana che mira a sostenere gli **investimenti in ricerca industriale e sviluppo sperimentale** sostenendo la cooperazione tra **MPMI e GI** e tra imprese e **organismi di ricerca**.

[Approfondisci](#)



Bando vEiColo per la ricerca innovativa

Il Bando mira a **valorizzare la partecipazione a bandi competitivi europei** e a incrementare la capacità di attrazione di fondi degli Atenei e degli Enti di ricerca pubblici e privati del territorio nazionale.

[Approfondisci](#)



Percorsi Ifts multifiliera

Il bando incentiva, tramite finanziamenti, la **realizzazione di progetti di percorsi di Istruzione e formazione tecnica superiore (Ifts)** per il conseguimento del Certificato di specializzazione tecnica superiore.

Approfondisci

Altri approfondimenti

LIVORNINE 2030
POLO PER L'INNOVAZIONE URBANA



News da Livorno

I giovani e le competenze economiche, finanziarie e digitali

Questo il titolo dell'**incontro rivolto agli studenti e alle studentesse delle scuole superiori** che si terrà al Museo di Storia naturale del Mediterraneo a Livorno il **6 febbraio** prossimo. competenze chiave che servono per crescere nel digitale. L'obiettivo è appunto quello di **creare consapevolezza** tra i ragazzi e le ragazze circa le competenze economiche, finanziarie e digitali necessarie per le loro scelte di vita e di lavoro, per la creazione di un futuro paritario, più equo ed inclusivo. L'incontro è **organizzato da Donne 4.0** e patrocinato dalla Provincia di Livorno.

Scopri di più

LIVORNINE 2030
POLO PER L'INNOVAZIONE URBANA



News dal PNRR

Primi risultati dell'indagine OReP sulla fiducia delle imprese sul PNRR

L'Osservatorio Recovery Plan di Promo PA Fondazione e dell'Università Tor Vergata ha presentato il 25 gennaio i primi risultati dell'indagine sulla fiducia nel PNRR. L'analisi si è concentrata su un campione di mille imprese comprendente sia realtà direttamente impegnate nell'attuazione di uno o più progetti sia organizzazioni non interessate dalle misure. A tre anni dalla sua introduzione, **emergono ancora incertezze sulle ricadute del Piano**, suggerendo la necessità di colmare velocemente i *gap* di preparazione per dissipare dubbi e aumentare la fiducia.

Scopri di più



è un progetto del



www.livornine2030.it
info@livornine2030.it

Vieni a trovarci nelle nostre sedi

SEGUICI SUI NOSTRI SOCIAL



sei iscritto a Livornine2030

[Cancellati qui](#)



© 2021 Livornine2030